

Von der Sau zur Wurst

Hausschlachtung in HELLENTAL

1940er - 1950er Jahre



Dr. Klaus A.E. Weber



In HELLENTAL nahm früher die jährliche Hausschlachtung einen sehr hohen Stellenwert ein.

Die Hausschlachtung diene dem familiären Eigenbedarf – einzig und allein durch selbst aufgezogene Schweine.

Die Hausschlachtung in
Hellental war zumeist eine
Schlachtung von Schweinen
- außerhalb einer gewerblichen
Schlachtstätte.

Die Hausschlachtung erfolgte
durch einen Metzger
- in der Regel im Hause des
Schweinebesitzers.

Die Schweine waren dann
schlachtetreif,

- wenn sie etwa acht Monate alt
waren
- und gute 100 Kilogramm
wogen.



Willi Leßmann

Hellental 1950er Jahre

Otto Mengeler

Das erschlachtete Fleisch und die hergestellten Würste wurden ausschließlich im eigenen Haushalt verwendet.

Es galten beim Hausschlachten
in HELLENTAL strikt einzuhaltende
„Grundregeln“

Sowie das Schwein
am Haken hängt,
wird erst einmal
eingeschenkt.





TAH 1967-02-04
Arholzen

Frauen haben sich aus der
Sichtweite zu entfernen,
aber in Rufweite aufzuhalten!



Die Haus-
schlachtung
ist im vollen
Gange.

TAH 1967-02-04
Arholzen

Schlachtutensilien

- Eimer und Schüsseln
- Fleischhaken
- Fleischwölfe
- Schabglocke
- Schlachtbank
- Schlachtmesser

Fleischwölfe

zum Zerkleinern und Vermengen («Wolfen»)

Nr. 32 Fleischereimaschine

Gusseisen, Emaille, Holz

Alexanderwerk Remscheid

1. Hälfte 20. Jahrhundert

Fleischwolf aus dem Haushalt von B. Hanisch, Dassel-Mackensen

Schwungrad von W. Lessmann, Hellental

Schlachtutensilien

- Schlachtmollen (Mengmulden)
- Schneidebretter
- Schöpflöffel und Heber
- Spalter

Schlachtbank aus Eichenholz

Ein für die Zerteilung der
Fleischstücke dienender Holztisch

1. Hälfte 20. Jahrhundert | Hellental

Heinrich Gehrman

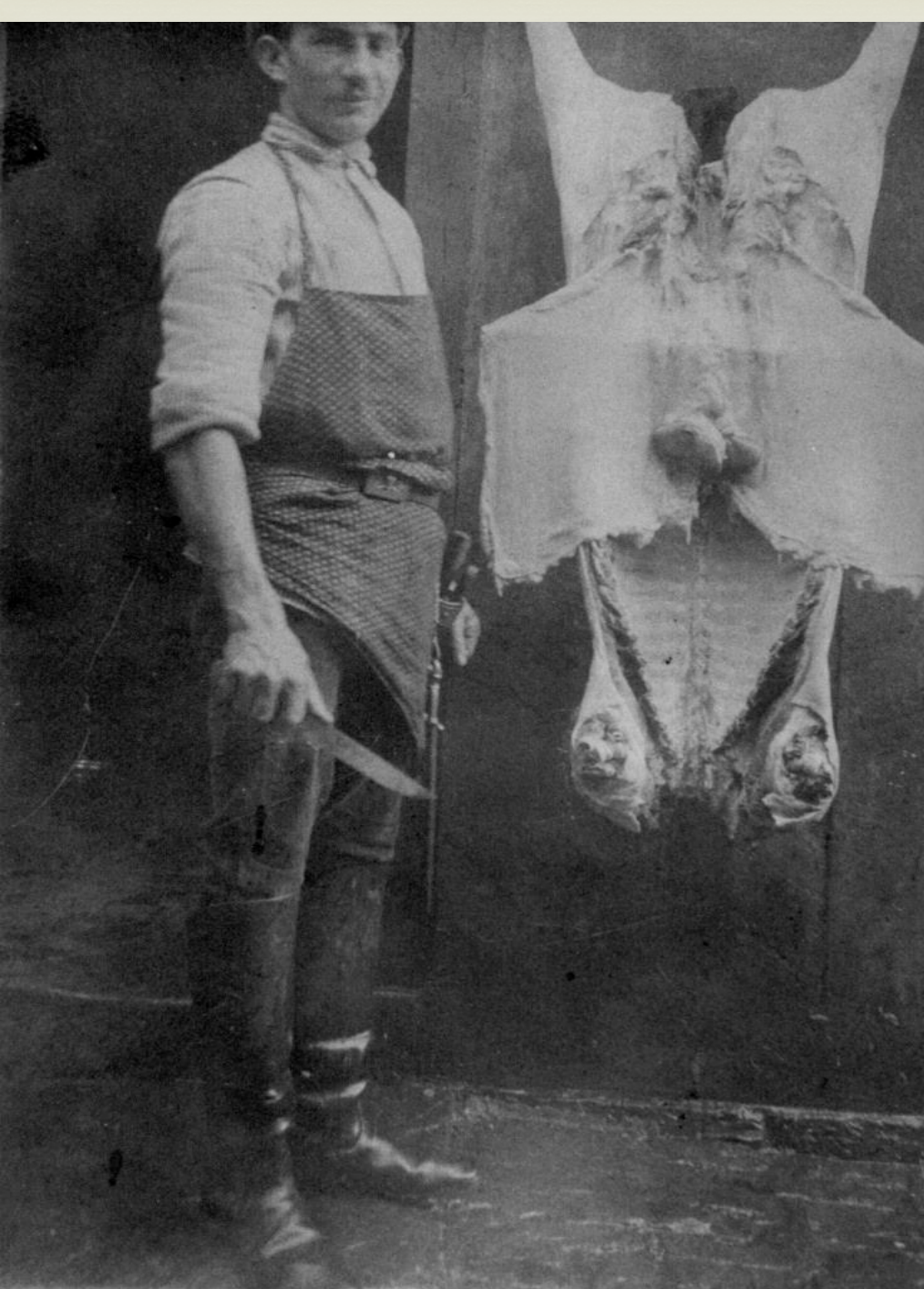
„Wieschen“ Timmermann

Emma Gehrman

Schlachter

August Timmermann





Schlachter
August Timmermann

Fleischbeschau



TAH 1967-02-04
Arholzen

Schlachtmollen & Schöpflöffel

Blut-/Stechmolle | Lindenholz

Herstellung: Otto Gehrman

1930er Jahre | Hellental

Schöpflöffel/Schleif | Lindenholz

Schöpf- & Eintauchwerkzeug

1930er Jahre | Hellental



Mollenhauer Otto Gehrman | Dassel

